

smartSTADTwerke

kommunales Netzwerk für Energieversorger der Zukunft

Die regionale Kooperation



Agenda

Gemeinsam. Regional. Stark.

- ◆ Ihre Ansprechpartner
- ◆ Die smartSTADTwerke
- ◆ Der Kooperationsansatz
- ◆ Ladeinfrastruktur und Stromversorgung
- ◆ Kooperation in der Elektromobilität

Ihre Ansprechpartner

Gemeinsam. Regional. Stark.



smartSTADTwerke GmbH & Co. KG
Dipl.-Wirt.-Ing. Markus Klüh
Geschäftsführer

Telefon: +49 (641) 708 1478
Telefax: +49 (641) 708 3131
Mobil: +49 (160) 6980551

<mailto:mklueh@smartstadtwerke.de>
www.smartstadtwerke.de

Werdegang

- ◆ Seit Juli 2017 Geschäftsführer smartSTADTwerke
- ◆ Seit 01.01.2016 bei den SWG
Leitung der Abteilung Metering-Services
- ◆ Vorher 10 Jahre Berufserfahrung im Projekt-/Produkt-/Key Account Management sowie Organisationsaufbau und Restrukturierung bei u.a. Brunel, Techem und Danfoss.



smartSTADTwerke GmbH & Co. KG
Dr. jur. Thorsten Reichel
Geschäftsführer

Telefon: +49 (6031) 6848 1228
Telefax: +49 (6031) 6848 1306
Mobil: +49 (172) 6844423

<mailto:reichel@ovag.de>
www.smartstadtwerke.de

Werdegang

- ◆ Seit November 2017 Geschäftsführer smartSTADTwerke
- ◆ Seit 01.08.2001 bei der OVAG (Prokurist)
Leitung Recht und Kommunalmanagement
- ◆ Leitung diverser Großprojekte in der OVAG Gruppe
(Netzübernahmen, Kooperationen,...)
- ◆ Geschäftsführer Wettertal Netzgesellschaft
- ◆ Wirtschaftsjurist seit 1997

Gesellschafter und Kooperationspartner

Gemeinsam. Regional. Stark.

smartSTADTwerke

Aktuelle Gesellschafter

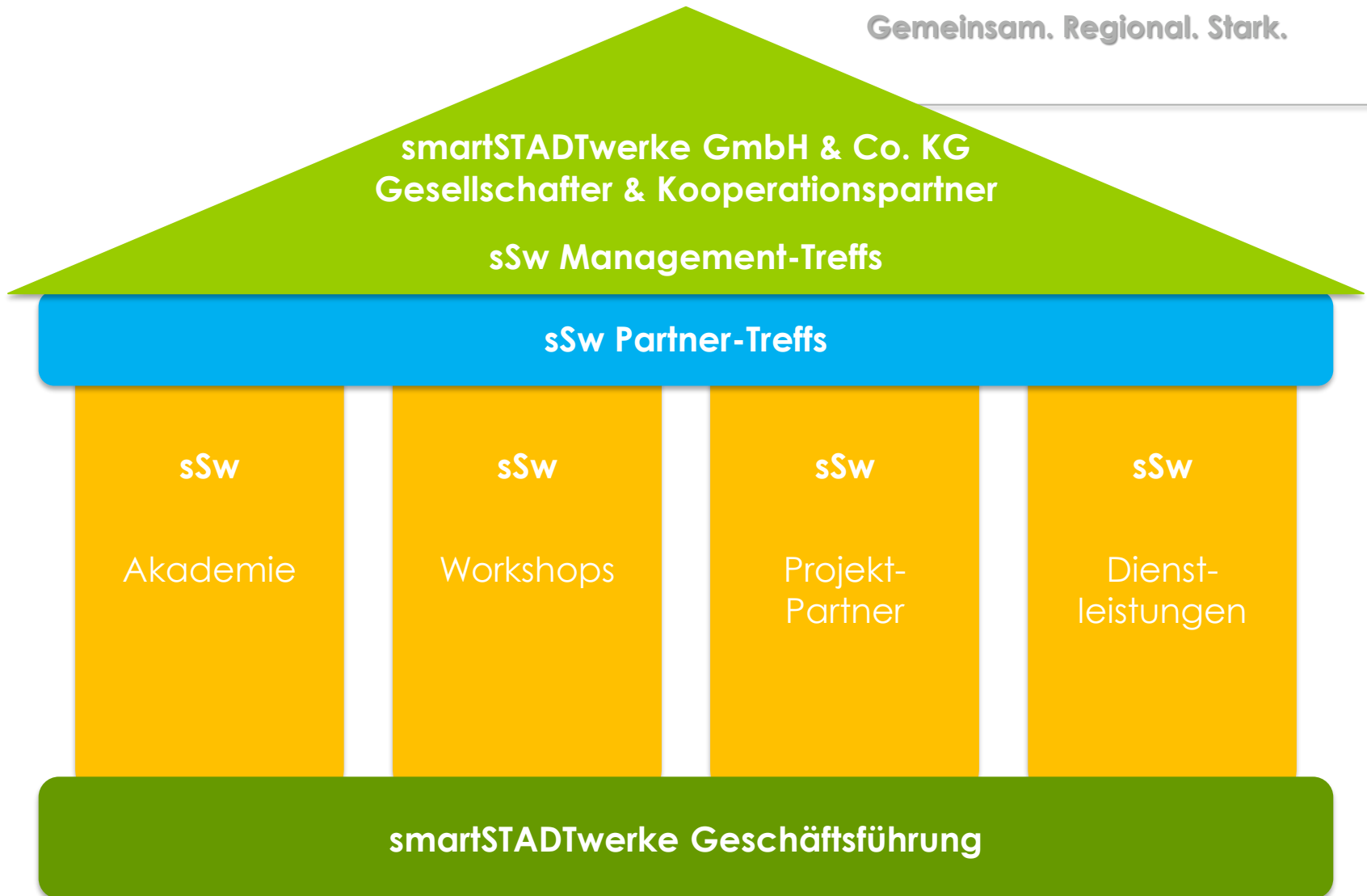


Aktuelle Kooperationspartner



Die smartSTADTwerke

Gemeinsam. Regional. Stark.



Der Kooperationsansatz

Gemeinsam. Regional. Stark.

smartSTADTwerke

Ziel ist es ...

- ◆ für die **REGION** eine **partnerschaftliche Kooperation** aufzubauen und den Herausforderungen der Zukunft und dem immer stärkeren Wettbewerb als kommunale Versorger gemeinsam zu begegnen.
- ◆ eine **vertrauensvolle Zusammenarbeit** zwischen den beteiligten EVUs zu schaffen, zu leben und zu pflegen.
- ◆ eine Austauschplattform auf allen Ebenen zu schaffen und gemeinsam auf den unterschiedlichsten Ebenen zu kooperieren und **Synergien für die Partner** zu generieren.

Dazu ist notwendig ...

- ◆ eine klare Organisations- und Entscheidungsstruktur sowie eine Kostentransparenz
- ◆ das „Treiben“, Organisieren und Weiterentwickeln der sSw durch die Geschäftsführung
- ◆ das Multiplizieren der Kooperation durch die Vorstände/GFs/Leitungsebenen in den EVUs

Anteilige Kostendeckung der Gesellschaftsgrundkosten mittels Jahresbeitrag

- ◆ für kaufmännische und juristische Dienste sowie für sonstige Aufwendungen
- ◆ dafür keine profitgetriebenen Produkte, sondern partnerschaftliches Miteinander

Ladeinfrastruktur und Stromversorgung

Gemeinsam. Regional. Stark.

Die Herausforderungen

Ziel ist es ...

- ◆ Elektromobilität in der Region zu ermöglichen
- ◆ den nötigen Öko-Strom zu erzeugen – Das tun Energieversorger
- ◆ und ihn dorthin zu transportieren, wo er E-Autos aufladen soll – Auch das tun Energieversorger 😊
- ◆ Ländliche und städtische Gebiete haben unterschiedliche Ausgangspositionen

Dazu ist notwendig ...

- ◆ Stromnetzplanung anzupassen
- ◆ Ladeinfrastruktur bedarfsgerecht und angemessen auszubauen
- ◆ Lastmanagement zu bedenken

Vom Zukunftsthema zum Geschäftsfeld

- ◆ Energieversorger haben ihre Rolle angenommen
- ◆ Gesetzgeber hat einige nötige Weichen gestellt
- ◆ Der Hochlauf kann kommen

Kooperation in der Elektromobilität

Gemeinsam. Regional. Stark.

smartSTADTwerke

Ziel ist es ...

- ◆ Elektromobilität in der Region voranbringen, ländliche und städtische Gebiete verbinden
- ◆ für die Region einen **gemeinsamen Elektromobilitätsraum** aufzuspannen: Mehrwert für Energieversorger und Kunden
- ◆ für die Region eine partnerschaftliche Kooperation aufzubauen: Austauschplattform, gemeinsames Vorgehen bei (Teil-)projekten, Skaleneffekte

Dazu ist notwendig ...

- ◆ Inseldenken zu überwinden

Wie machen wir das?

- ◆ Struktur der smartSTADTwerke ermöglicht vielfältige Austauschprozesse auf allen Ebenen
- ◆ Klein anfangen: gemeinsame Überlegungen zum backend
- ◆ Groß weiterdenken: Beschaffung, Installation, Wartung?

Vielen Dank!



Lahnstraße 31
35398 Gießen

Postfach 100 953
35339 Gießen

Tel.: +49 (0) 641 708-0

Fax: +49 (0) 641 708-33 87

info@smartstadtwerke.de

www.smartstadtwerke.de